
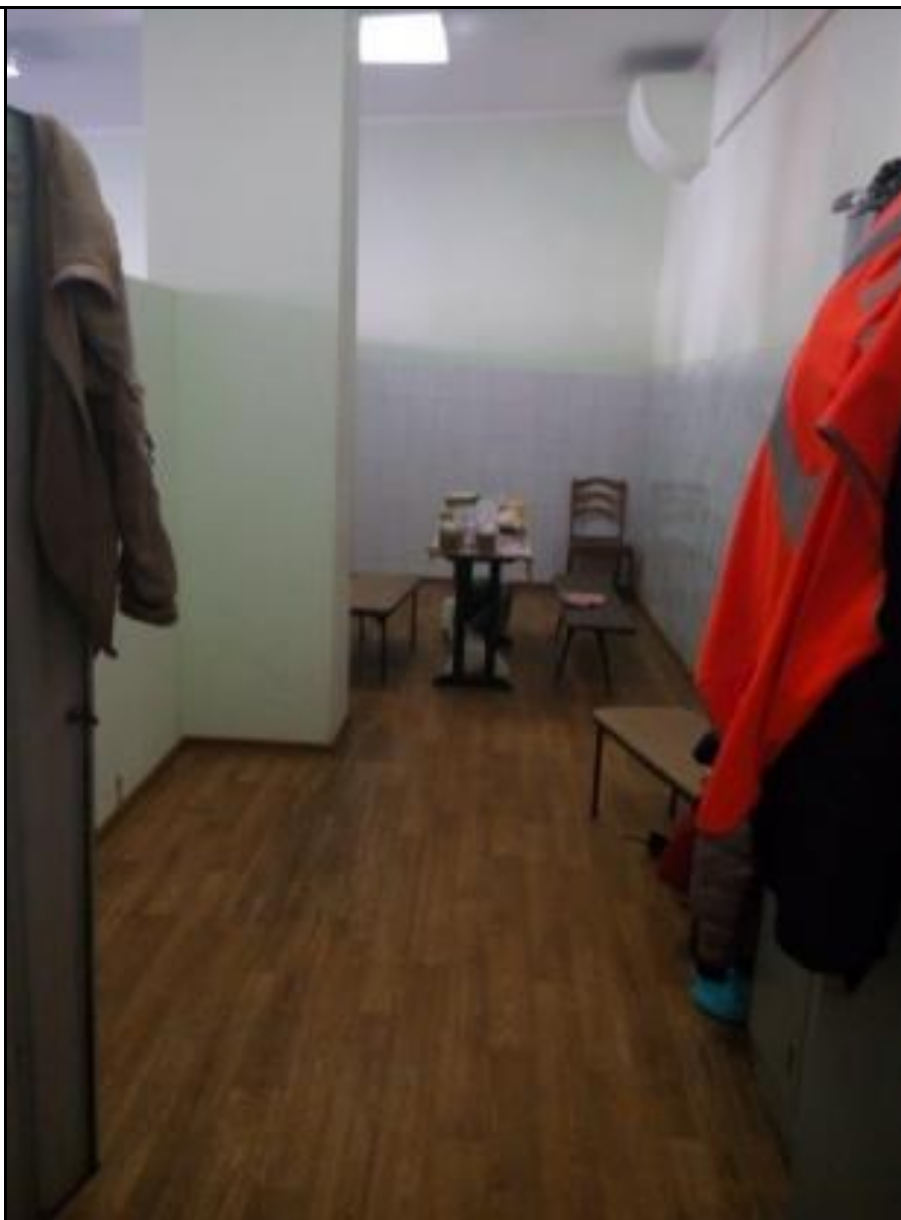


Наименование объекта недвижимости	Часть помещения №37
Адрес объекта	344001, Ростовская область, ст. Ростов-Главный, г. Ростов-на-Дону, д.1/2
Площадь объектов	Общая площадь 18,00 кв.м
Количество этажей	2
Классификация объектов	ПРОИЗВОДСТВЕННАЯ ДЕЯТЕЛЬНОСТЬ
Обременение права долгосрочными договорами аренды и залога	
Здание не относится к выявленным объектам культурного наследия	Не памятник
Фотографии объектов	<p>Фотография (фасад здания)</p>  <p>Часть помещения № 37</p>



Часть помещения № 37



**Описание
месторасположения
объекта**

**Местоположение
объекта в пределах
населенного пункта
(местоположение
объекта оценки и
делового центра
города на карте
города, характер
окружающей
застройки объекта)**

Реквизиты и характеристики объекта:

Размещенность

объекта	
Год постройки объекта	1964
Фундамент	Бутобетон
Наружные и внутренние капитальные стены	Кирпич
Чердачные, междуэтажные, подвальные перекрытия	Железобетон
Инженерные коммуникации	
Общее физическое состояние	
Кадастровый номер ЗУ	61:44:0000000:252
Площадь ЗУ, относящегося к объекту	ЗУ в аренде: 7343860.0000 кв. м.
Права ОАО «РЖД» на ЗУ	Аренда
Категория ЗУ, относимого к объекту	"Зем.пром,энерг,трансп,связи,радиовещ,телевид,инфор,спец.назн"
Разрешенное использование ЗУ	Для эксплуатации полосы отвода железной дороги

